



御坊東ロータリークラブ

Club Weekly Britain

since 1996.2.14



例 会 水曜日18時30分 御坊御坊商工会館3F

事務局 〒644-0002 和歌山県御坊市藪350-28(御坊商工会館3F)

連絡先 TEL 0738-23-2334 FAX 0738-22-1234 E-Mail gobocast-rc@naxnet.or.jp

会 長 栗 林 久 一 彦

副 会 長 松 本 政 三

幹 事 細 川 幸 三

四つのテスト(Four way Test)

(1)真実かどうか (2)みんなに公平か

(3)好意と友情を深めるか (4)みんなのためになるかどうか

☆ 司会進行 SAA 森 裕之 君
 ＊御坊市役所農林水産課 弓倉 満 様
 同課 中本正之 様



本日のプログラム

「御坊市の地場産業」

農林水産課 弓倉 満・中本正之 様

本日は御坊市の色々な事業について知りたいというグループに皆さんのところへ向かきましてお話するという【まちづくり出前講座】の中の「市の地場産業(まちを支える産業について)」の講演依頼がありましたので本日やってきました。

私の課は農林水産課といまして字のごとく農業・林業・漁業に関係する一次産業に関する仕事を行っています。本日は御坊市の主な一次産業であります農業と漁業の話をして頂きます。

会長告知

会長 栗林久一 君

皆さん、今晚は。

本日は御坊市役所、農林水産課の弓倉様、中本様、ようこそおいでくださいました。後ほど、宜しくお願致します。

先週、大澤ガバナーの公式訪問も終わりました。とことございませう。そして、9月22日、日高町の方に御坊RC、御坊南RC、御坊東RCの3クラブで災害見舞金360万円を渡してきました。有効に使っていただけたと思います。



朝晩だいぶ涼しくなり、過ごしやすくなりました。

これから秋本番となりますが、皆さん身体の方はいかがですか？

まだ夏の疲れが残っていて体調の優れない人も多いと思います。この疲れをとるにはまず十分な休養と栄養をとって下さい。無理をせず疲れたらよく睡眠をとって、たんぱく質やビタミンの多い食事をとって下さい。といっても、胃腸の働きがまだ完全に回復していませんから、食欲があるにまかせた暴飲暴食は禁物です。

また、これから祭りのシーズンに入っていきます。お酒を飲む機会も多いと思いますが、自分の身体への健康には充分注意して下さい。

幹事報告

副幹事 小池佳史 君

- 大澤徳平ガバナーから公式訪問のお礼。
- ロータリーレート・・・\$1=78円
- 3クラブ合同で日高川町に義援金を持って行きました。一人あたり4万円です。一人当り3万円をクラブの予備費より支出します。1万円は会費と一緒に請求させていただきます。

区 分	平成 7年		平成12年		平成17年	
	就業者数	構成比	就業者数	構成比	就業者数	構成比
	人	%	人	%	人	%
合 計	13102	100	12613	100	11772	100
第 一 次 産 業	2017	15.4	1752	13.9	1623	13.8
農 業	1844	14.1	1588	12.6	1502	12.7
林 業	12	0.1	7	0.1	6	0.1
漁業・水産養殖業	161	1.2	157	1.2	115	1
第 二 次 産 業	3332	25.4	3216	25.5	2630	22.4
鉱 業	3	0.1	2	0.1	1	0.1
建 設 業	1489	11.3	1502	11.9	1206	10.2
製 造 業	1840	14	1712	13.5	1423	12.1
第 三 次 産 業	7745	59.1	7619	60.4	7483	63.5
卸・小売業・飲食店	3185	24.3	2876	22.8	2956	25.1
金融・保険・不動産業	383	2.9	335	2.7	269	2.3
運輸・通信業	526	4	488	3.9	459	3.9
電気・ガス・熱供給水道業	169	1.3	205	1.6	171	1.5
サービス業	2917	22.3	3117	24.7	1210	10.3
公務	565	4.3	598	4.7	499	4.2
医療、福祉	-	-	-	-	1159	9.8
教育、学習支援業	-	-	-	-	527	4.5
複合サービス業	-	-	-	-	233	1.9
分類不能の産業	8	0.1	26	0.2	36	0.3

(資料:総務省統計局「国勢調査」)

御坊市の農業振興について

- * 農業基盤の整備
- * 農業施設の支援
- * 鳥獣害対策

花のまち御坊をPR



農業支援 基盤整備
名田地区圃場整備



名田地区のハウス団地



御坊市の各漁港の状況 (H22年度)

漁港名	組員数 (人)	准組員数 (人)	登録漁船隻数 (隻)	総トン数 (t)	水揚量 (kg)	水揚額 (円)
塩屋漁港	63	187	113	410.95	2,129,827.61	478,980,874
萩井戸漁港	14	64	35	46.28	8,547.64	2,696,242
野島漁港	14	65	28	19.68	18,485.33	14,666,658
加尾漁港	13	54	25	18.16	21,044.89	13,329,262
上野漁港	36	183	57	114.40	40,448.10	26,461,068
下楠井漁港	10	84	21	25.57	16,014.62	13,259,603
計	150	637	279	635.04	2,234,368	549,393,707



撮影：H20年10月

撮影：H12年5月



ヒラメの放流



中間育成の支援

御坊市の水産振興について

- * 漁業基盤の整備
- * 漁業経営の安定化



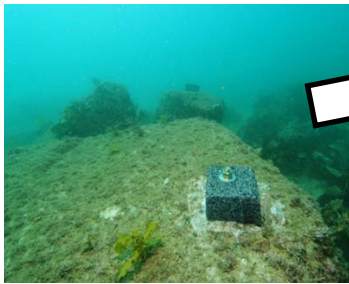
クエの放流



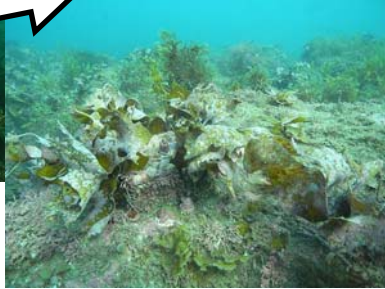
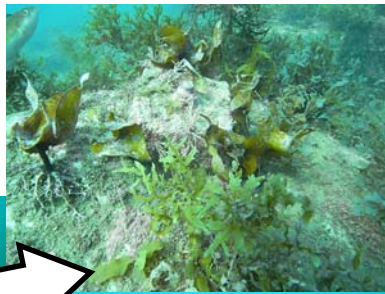
地元の子供達による放流



炭プレートに着生



カジメ類・カミノテ
ヤツマタモク・シワヤハ



カジメ類・サンゴモ



今年は災害のためアチコチで
祭りは中止となりました。



今日のうた

ROTARY CLUB SONG

君が代
奉仕の理想
バースティソング

ニコニコ箱

SAA 森 裕之 君

◇雑賀鈴夫 君(過分に) 白内障手術のお見舞いありがとうございました。

◇栗林久一 君 弓倉様、中本様よろしくお願ひします。

◇玉置幸史 君 " "

◇白井 勇 君 " "

次回例会のご案内

★ 戯瓢踊り保存会

木村洪平 様外来卓話です。

出席報告

出席委員会 雑賀鈴夫 君

会員数	欠席者	出席者	免除会員	出席率
15名	3名	12名	0	80.0%
9月14日 の修正出席率			66.7%	⇒ 80.0%